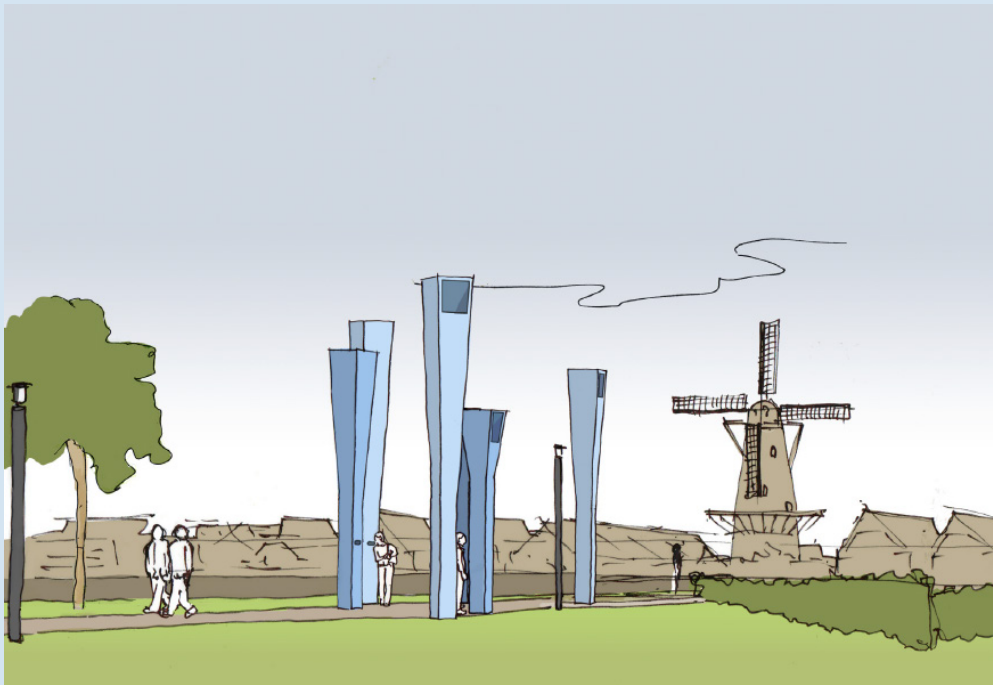


# Herkenningpunt Hollandsche IJssel

## Werkgroep sessie 3



VAN CAPELLENHUIS, CAPELLE AAN DEN IJSSEL  
6 FEBRUARI 2017



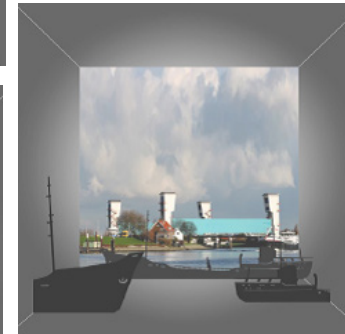
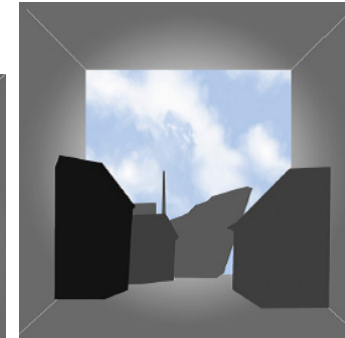
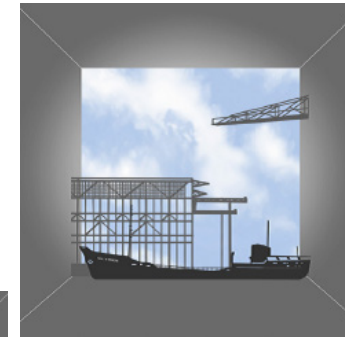
## HERKENNINGSPUNT HOLLANDSCHE IJSSEL

Tijdens een extra ingelaste sessie, zonder de aanwezigheid van Ateliereen, hebben de bewoners een aantal wensen uitgesproken. Deze zijn gecommuniceerd naar Ateliereen om dit vervolgens mee te nemen in het voorlopig laatste ontwerp. De sessie begint met het experimenteren met een periscoop. Bram en Maud hebben een aantal voorbeeld periscopen gemaakt, uiteraard op kleinere schaal dan uiteindelijk de bedoeling, zodat de werkgroep kan ervaren hoe het is om door een periscoop te kijken.



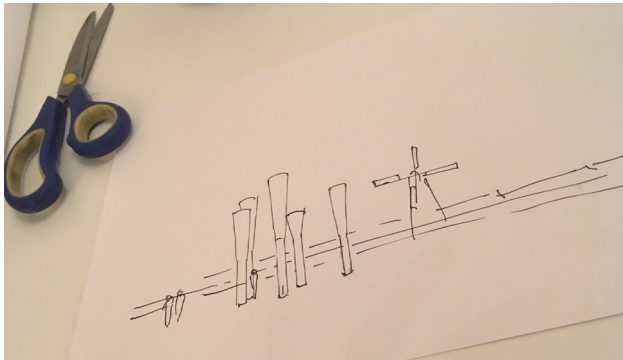
Het concept wordt door de werkgroep goed ontvangen, hier staan we nog steeds achter! Bram en Maud lichten nog een aantal van de punten die zij verder hebben uitgewerkt toe.

- De hoogte van de periscopen in het meest recente ontwerp is tussen de vijf en zeven meter. Als suggestie voor een minimale maat wordt 40x40cm aangegeven, uitlopend naar 80x80cm bij het uiteinde. Dit formaat nodigt niet uit om te klimmen, wat tegemoet komt aan de wens van de werkgroep. Tot een hoogte van 2meter vanaf de grond, hebben alle periscopen dezelfde breedte, daarna kan dit (in de uitloop) variëren per item.
- Qua budget wordt nu gerekend met €10.000,- per kijker, wat neerkomt op een totaal van 8 stuks. Bijvoorbeeld 6 in het park en 2 op de route, hier kan nog nader naar gekeken worden. Het lijkt de werkgroep wel leuk om een periscoop onderaan de dijk (in de bocht omhoog) te plaatsen, op zo'n hoogte dat wanneer men erin kijkt het lijkt alsof je op ooghoogte de dijk over kijkt.
- Wat betreft het uitzicht worden verschillende varianten getoond. Met de werkgroep worden besloten waar we uiteindelijk naar kijken, bijv. het punt aan de overkant waar tevens een kraan staat of naar de molen in Krimpen. Hier kan dan bijvoorbeeld een frame in worden geplaatst waar men doorheen kijkt. Zie onderstaand en hiernaast voor voorbeelden.





- Locaties voor het plaatsen van items langs de route:
  - Rivierweg; kruispunt Reigerlaan
  - Rivierweg; kruispunt Meeuwensingel
  - Vuyklaan; in de bocht over de dijk heen kijken



Een aandachtspunt dat voortkwam uit de extra sessie was de vorm van de periscopen. "Zo is een ronde variant mogelijk wat sierlijker", is door een bewoner geopperd. Deze opmerking is vervolgens neergelegd bij Ateliereen.

De vraag vanuit de werkgroep om de periscopen een ronde vorm te geven, lijkt in de kosten vrij lastig. Nogmaals wordt deze vraag nadrukkelijk gesteld, Ateliereen gaat op zoek naar de mogelijkheden en komt hier zo snel mogelijk op terug.

Voor het vervolg traject wordt afgesproken dat Ateliereen zo snel mogelijk aan de slag gaat met de op- en aanmerkingen die door de werkgroep zijn geleverd. Hierover ontvangen wij zo snel mogelijk terugkoppeling.

Op 13 maart zal het VO (voorlopig ontwerp) gepresenteerd worden binnen de gemeente. Hierna zal de werkgroep een presentatie geven aan bewoners van de Dorpsstraat.

