

Herkenningpunt Hollandsche IJssel

Maandag 23 januari 2017



WERKGROEP SESSIE 2 VAN CAPPELENHUIS





HERKENNINGSPUNT HOLLANDSCHE IJSSEL

Inleiding

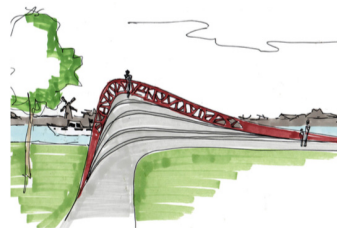
De tweede sessie voor het herkenningspunt aan de Hollandsche IJssel staat in het teken van schetsen. Naar aanleiding van de opmerkingen afkomstig uit de eerste sessie is Ateliereen op zoek gegaan naar beelden en ontwerpen die aansluiten bij de wens van de betrokken bewoners.

Uit de vorige sessie zijn vier aandachtspunten voor het herkenningspunt naar voren gekomen. Deze punten heeft Ateliereen als uitgangspunt genomen bij het ontwerpen. Voor deze bijeenkomst is het doel dichterbij een voorlopig ontwerp te komen, en tot één type herkenningspunt te komen waarop verder kan worden gegaan.

Onderstaand een weergave van de schetsen en referentiebeelden, uitgebreid met toelichting vanuit de betrokkenen

Golvend landschap

De golven verwijzen naar het water, de Hollandsche IJssel. Iets wat in de vorige sessie als "typisch Capels" is genoemd. Onderstaand een referentiebeeld en schetsontwerp. De materiaalkeuze en de gedachte achter het ontwerp worden door de betrokkenen gewaardeerd. Het ontwerp op de schets heeft een hoogte van ongeveer drie meter.

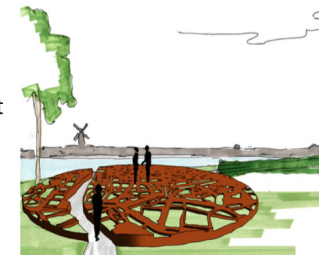


Plattegrond

Tijdens de eerste sessie is veel gesproken over de Scheepswerf die voorheen lag op het huidige Vuykterrein. De betrokkenen hebben toen aangegeven het mooi te vinden als elementen hiervan terug kunnen keren in het herkenningspunt. Om deze reden is onder andere een plattegrond geschetst.

Hiernaast een referentiebeeld en één van de schetsontwerpen.

De eerste reactie van de betrokkenen was niet heel enthousiast. Een dergelijk object zoals in de schetsen weergegeven wordt niet ervaren als herkenbaar, of zichtbaar van grote afstand.



Gevels

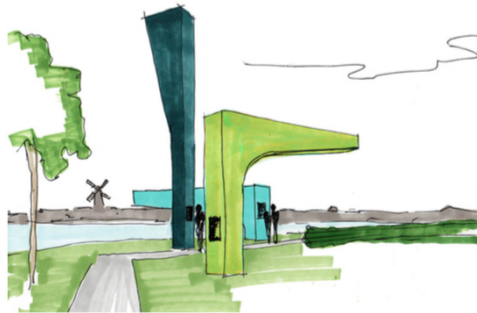
Zoals hierboven aangegeven zouden de betrokkenen graag zien dat elementen van de vroegere Scheepswerf terugkomen in het ontwerp van het herkenningspunt. Zo is aan de hand van onderstaand referentiebeeld een schets gemaakt waarin de gevel van een vroegere loods wordt nagemaakt. Door hier een trap aan toe te voegen ontstaat tevens een uitkijkpunt. De betrokkenen zijn over dit plan redelijk tevreden, hoewel de trap niet wordt gewaardeerd.





Periscoop

Tijdens de bewonersbijeenkomst eind oktober is gezegd dat er in het Vuykpark een markeringspunt met uitzicht over de IJssel zal komen. Met name het laatste gedeelte van die uitspraak valt niet bij alle bewoners in goede aarde, dit in verband met privacy. Aterliereen is tot de volgende oplossing gekomen, om toch het uitzicht-aspect terug te laten komen in het ontwerp, maar de privacy van de omwonenden te waarborgen.



Vervolg

Het laatste idee, een periscoop, is favoriet bij de betrokken bewoners. Wel is er gesproken over een route vanaf het centrum naar de IJssel, deze kan gemarkeerd worden met elementen die aansluiten bij het uiteindelijke herkenningspunt. Bijvoorbeeld door vanaf het centrum drie kleinere varianten van een periscoop te plaatsen, waarbij het eindpunt onderaan de dijk ligt.

De architecten liggen het ontwerp toe, waaruit blijkt dat door een kijker op ooghoogte de omgeving kan worden bekeken. Elk element afzonderlijk laat een ander uitkijk punt zien, zo komen bijvoorbeeld allerlei verschillende delen van Capelle in beeld.

De kleur, het materiaal en het aantal elementen staat nog ter discussie. Alle betrokkenen geven hierover hun mening waarna Aterliereen aangeeft hiermee aan de slag te gaan. Maandag 30 januari komen de bewoners bij elkaar om gezamenlijk de schetsen te bekijken en opmerkingen te verzamelen. Vervolgens staat voor maandag 6 februari een (voorlopig) laatste bijeenkomst gepland.